



**KENGURU  
PRO**

Адрес: 123112, г. Москва, Пресненская наб, д,12

Телефон: +7 (499) 130-05-00, 8 (800) 700-31-66

E-mail: [sport@kenguru.pro](mailto:sport@kenguru.pro)

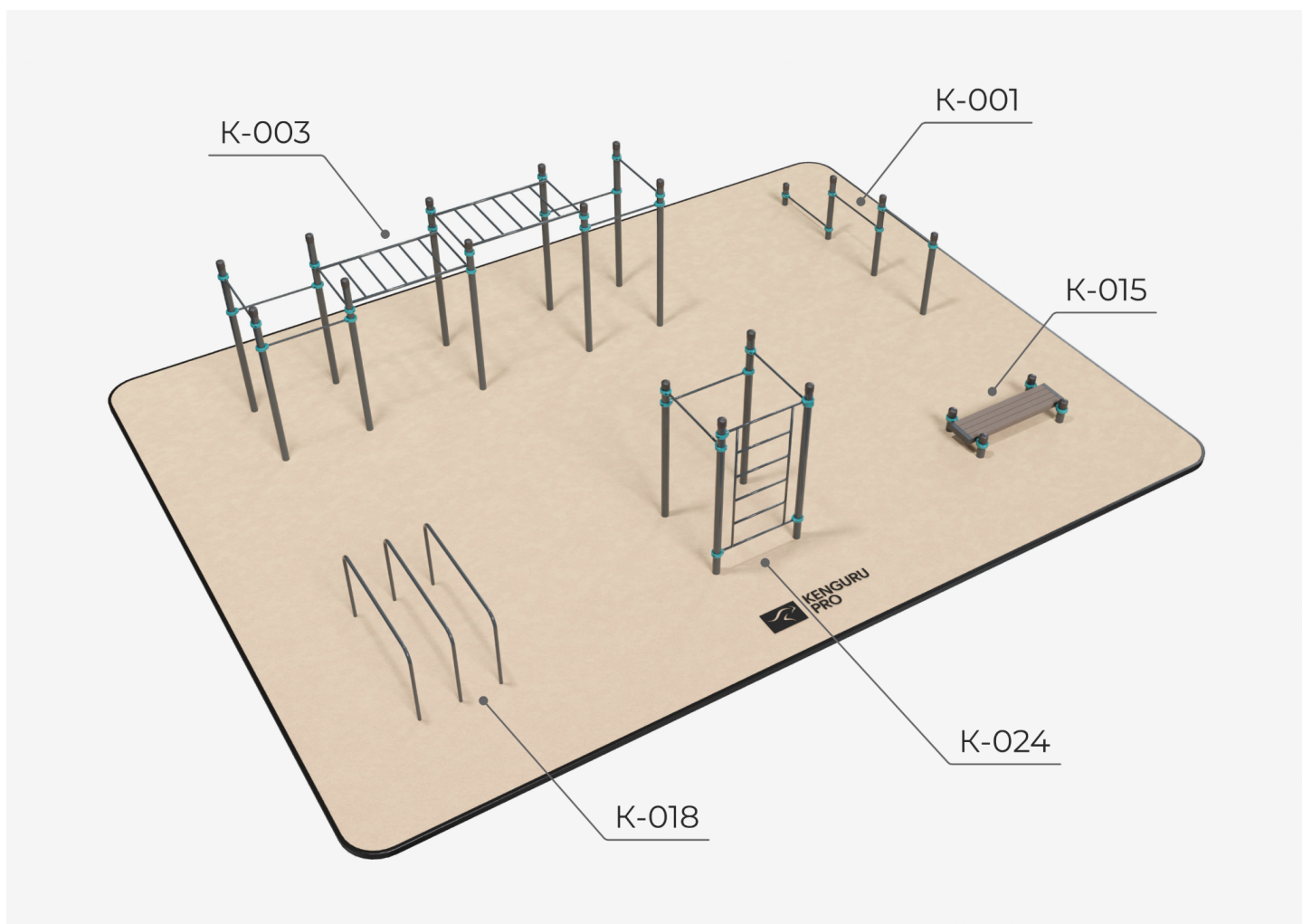
Сайт: [www.kenguru.pro](http://www.kenguru.pro)

## Коммерческое предложение

### Типовой проект №4

### Спортивное оборудование и его монтаж

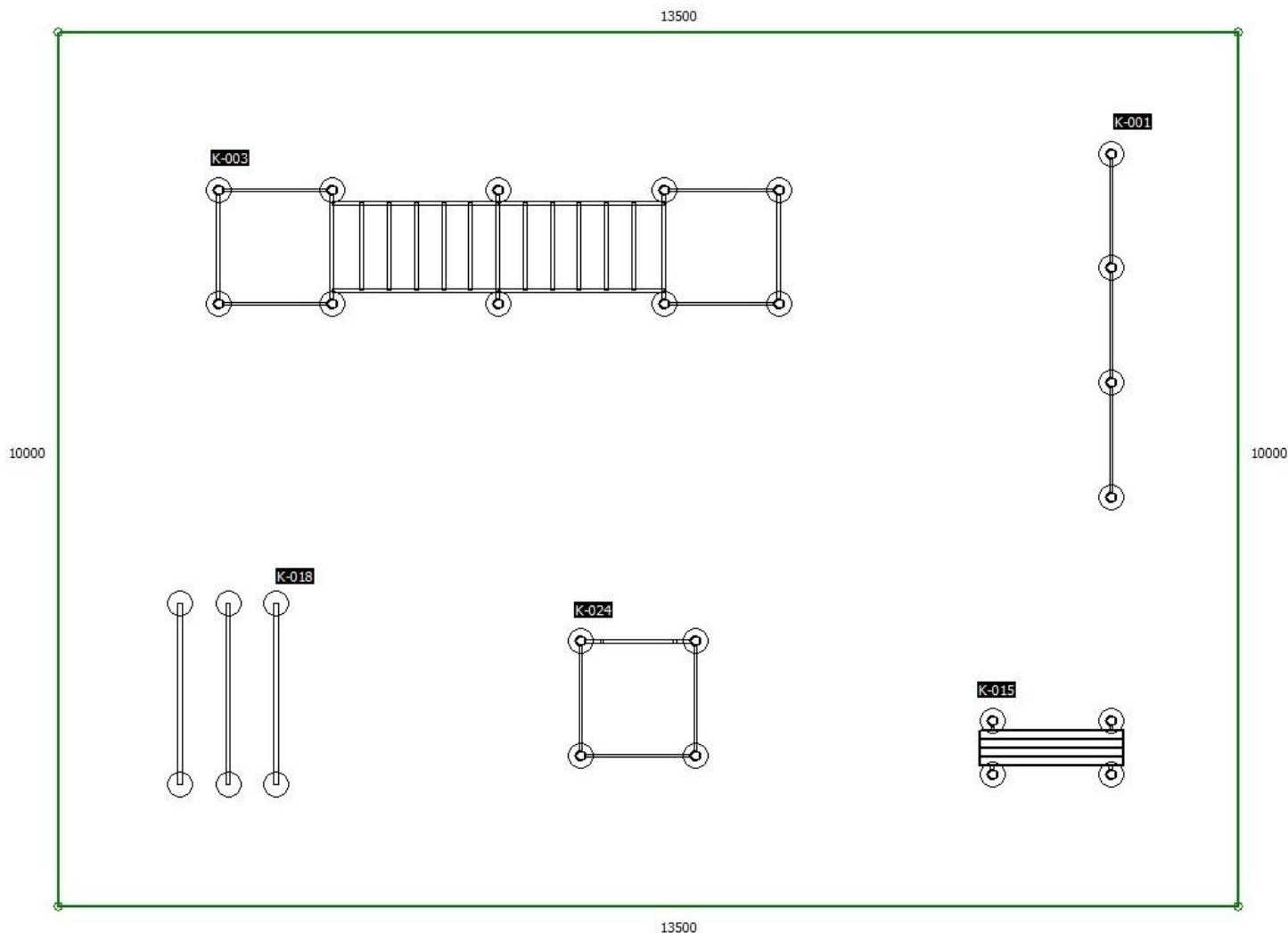
Направляем вам коммерческое предложение на поставку и монтаж воркаут оборудования для спортивной площадки площадью 135 м<sup>2</sup> (габариты 13,5x10):



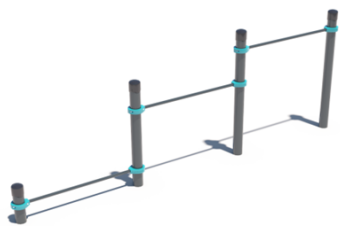
## Стоимость оборудования и монтажа

№	Артикул	Наименование товара, услуги	Ед.	Кол-во	Цена	Итого за оборудование	Монтаж	Общая стоимость
1	К-001	Тройной каскад турников для отжиманий и подтягиваний	шт	1	41 400	41 400	8 280	49 680
2	К-003	Диксон	шт.	1	213 750	213 750	42 750	256 500
3	К-015	Скамья	шт	1	37 000	37 000	7 400	44 400
4	К-018	Брусья гнутые двойные	шт.	1	40 575	40 575	8 115	48 690
5	К-024	Мини-комплекс «ГТО»	шт.	1	89 725	89 725	17 945	107 670
Итого оборудование						422 450		
Итого монтаж							84 490	
Всего за оборудование, монтаж и доставку								<b>506 940</b>
<b>Всего по проекту (цены указаны без НДС на основании применения упрощенной системы налогообложения)</b>								<b>506 940</b>

## Схема площадки



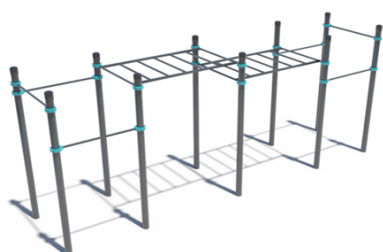
## Описание комплексов



### **K-001**

#### **Тройной каскад турников для отжиманий и подтягиваний**

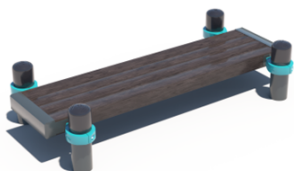
Комплекс состоит из четырёх опорных столбов высотой: 2 шт. - 1500 мм, 1 шт. - 1200 мм, 1 шт. - 400 мм и трёх перекладин для подтягиваний и отжиманий длиной 1200 мм. Элементы крепятся к опорным столбам при помощи хомутов. Высота фиксации перекладин: 1 шт. - 200 мм, 1 шт. - 900 мм, 1 шт. - 1300 мм от поверхности основания. Длина комплекса не более 4100 мм.



### **K-003**

#### **Диксон**

Комплекс состоит из десяти опорных столбов высотой 2600 мм, шести перекладин для подтягиваний длиной 1200 мм и двух секций рукохода. Элементы крепятся к опорным столбам при помощи хомутов. Высота фиксации перекладин для подтягиваний: 1 шт. - 2450 мм, 1 шт. - 2400 мм, 1 шт. - 2250 мм, 1 шт. - 2100 мм, 2 шт. - 1800 мм. Высота фиксации секций рукохода: 1 шт. - 2150 мм и 1 шт. - 2450 мм. Длина каждой секции 1900 мм. Шаг рукохода 310 мм. Длина комплекса не более 6500 мм.



### **K-015**

#### **Скамья**

Комплекс состоит из четырех опорных столбов высотой 400 мм и горизонтальной скамьи. ДПК брус скамьи крепится к опорным столбам при помощи хомутов и перекладин длиной 500 мм на высоте 275 мм от поверхности основания. Длина рабочей поверхности скамьи составляет 1500 мм, ширина - 400 мм, высота скамьи 325 мм. Длина комплекса не более 1500 мм.



### **K-018**

#### **Брусья гнутые двойные**

Комплекс состоит из трех жердей. Жерди брусьев расположены параллельно. Расстояние между внутренними поверхностями жердей 500 мм, рабочая поверхность - 1800 мм. Жерди брусьев симметрично изогнуты под углом 90 градусов, высота - 1200 мм от поверхности основания. Длина комплекса не более 2100 мм.



### **K-024**

#### **Мини-комплекс «ГО»**

Комплекс состоит из четырех опорных столбов высотой: 3 шт. - 2600 мм, 1 шт. - 2300 мм, шведской стенки и трех перекладин для подтягиваний. Элементы крепятся к опорным столбам при помощи хомутов. Шведская стенка крепится на высоте 2450 мм. Состоит из перекладин, расстояние между которыми 373 мм. Высота шведской стенки - 2073 мм, ширина - 1200 мм. Высота фиксации перекладин для подтягиваний: 1 шт. - 2300 мм, 1 шт. - 2100 мм, 1 шт. - 2000 мм. Длина комплекса не более 1450 мм.

**Срок готовности** оборудования к отгрузке — 10 рабочих дней с момента оплаты.

**Цвет:** столбы и перекладины RAL 7016 (серый), хомуты RAL 5018 (бирюзовый).

**Стоимость монтажа** указана при наличии выровненного основания из грунта, асфальта, песка, бетона (толщиной не более 10 см.) или щебня.

**Доставка** оборудования рассчитывается отдельно. Зависит от населённого пункта.

**Накладные расходы** монтажной бригады рассчитываются отдельно. Зависят от места монтажа. В накладные расходы входит проезд, питание и проживание.

Для расчёта доставки и накладных расходов обратитесь к нашему менеджеру.

**Гарантия** на оборудование КЕНГУРУ.ПРО — 15 лет.

Данное коммерческое предложение не является публичной офертой.

Генеральный директор



Попов М.А.



+7 (499) 130-05-00

[sport@kenguru.pro](mailto:sport@kenguru.pro)

[www.kenguru.pro](http://www.kenguru.pro)



# KENGURU.PRO

ПРОИЗВОДСТВО И УСТАНОВКА СОВРЕМЕННЫХ СПОРТИВНЫХ КОМПЛЕКСОВ ДЛЯ ВОРКАУТА

ГОРДОСТЬ ЗА  
КАЧЕСТВО

КОМАНДА  
ПРОФЕССИОНАЛОВ

ПЕРВАЯ  
РОССИЙСКАЯ КОМПАНИЯ  
ПО ПРОИЗВОДСТВУ ВОРКАУТ-ПЛОЩАДОК

МЫ СТРОИМ В  
100 ГОРОДАХ  
30 СТРАНАХ  
РОССИИ  
МИРА

ЕДИНСТВЕННЫЙ ПОСТАВЩИК  
СПОРТИВНОГО ОБОРУДОВАНИЯ  
ДЛЯ ОФИЦИАЛЬНЫХ СОРЕВНОВАНИЙ WSWCF  
(МИРОВАЯ ФЕДЕРАЦИЯ ВОРКАУТА)

БРЕНД  
№1 В МИРЕ

СПОРТ  
У ВАС ДОМА

ЭТО ПОЛЕЗНО!  
ФИЗИЧЕСКИЕ УПРАЖНЕНИЯ  
ЕДИНСТВЕННЫЙ СПОСОБ  
СОХРАНИТЬ ЗДОРОВЬЕ

# ТЕХНОЛОГИЯ ПОКРАСКИ ОБОРУДОВАНИЯ KENGURU.PRO

